

kikusui

Thin Finish Coating Material (Sand Wall Pattern)

薄面塗層材料
(砂牆圖案)

Exterior thin coating material E/Si
外部薄塗層材料E/Si

Kikusui Lithin Series

Flexible exterior thin coating material E
柔性外部薄塗層材料E

Kikusui Elastic Lithin Series



Thin finish coating material (Sand Wall Pattern)
薄面塗層材料 (砂牆圖案)

Exterior thin coating material E/Si
 外部薄塗層材料E/Si

Kikusui Lithin Series





Flexible exterior thin coating material E
 柔性外部薄塗層材料E

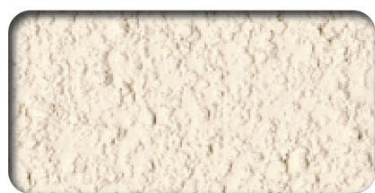
Kikusui Elastic Lithin Series

模
様
見
本

Kikusui coat Lithin aggregate- containing silica Kikusui Elastic Lithin Si Kikusui Elastic Lithin	Kikusui coat Lithin coarse grain Kikusui elastic Lithin rough	Kikusui coat Lithin MS Kikusui elastic Lithin fine
		
カラーNo. KW169B	カラーNo. KW169B	カラーNo. KW169B

カ
ラ
ー
バ
リ
エ
ー
シ
ョ
ン

		
カラーNo. KN060C	カラーNo. KN021D	カラーNo. KN022C
		
カラーNo. KN060B	カラーNo. KN021C	カラーNo. KN018C
		
カラーNo. KN060A	カラーNo. KN021E	カラーNo. KN022A
		
カラーNo. KN060E	カラーNo. KN051E	カラーNo. KN017A
		
カラーNo. KN060F	カラーNo. KN021F	カラーNo. KN016E



カラーNo. KN038D



カラーNo. KN026D



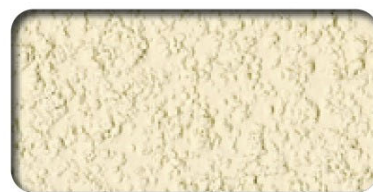
カラーNo. KN040D



カラーNo. KN041D



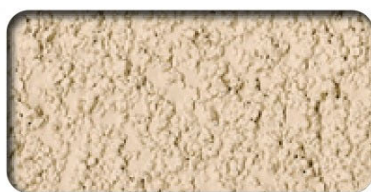
カラーNo. KN034B



カラーNo. KN031C



カラーNo. KN041C



カラーNo. KN040A



カラーNo. KN031A



カラーNo. KN045B



カラーNo. KN045A



カラーNo. KN030A



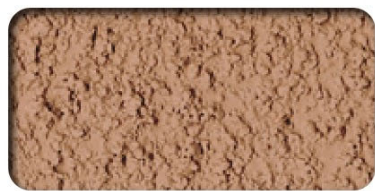
カラーNo. KN050A



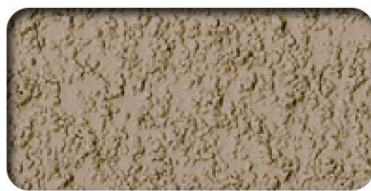
カラーNo. KN041E



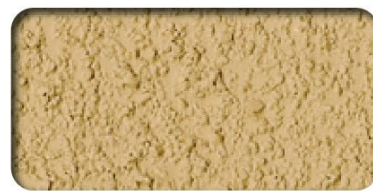
カラーNo. KN030E



カラーNo. KN042F



カラーNo. KN022F



カラーNo. KN032E

- (Note)
1. Due to printing, color and gloss may vary slightly. Please check the sample board for the actual color and gloss.
 2. Due to our focus on quality, some colors or highly saturated colors may not be available depending on the product. Please note.
 3. When using dark colors or colors close to primary colors externally, fading (fading) may be noticeable.
 4. Colors close to primary colors (red, blue, etc.) may fade if the paint film is rubbed.
 5. Materials marked with * are dark in color, so the material cost will be higher.

- (注意事項)
1. 由於印刷原因，顏色和光澤可能會稍有不同。請參考樣板以確認實際的顏色和光澤。
 2. 由於我們對品質的關注，某些顏色或高飽和度的顏色可能因產品而異。請注意。
 3. 在外部使用深色或接近原色的顏色時，可能會出現褪色現象。
 4. 靠近原色（紅色，藍色等）的顏色可能會因為塗層受摩擦而褪色。
 5. 帶有*標記的材料顏色較深，因此材料成本會較高。

Standard Application Specification 標準應用規範

Finishing 飾面	Process 流程	Materials 材料	Application tools 應用工具	Number of coats 施工層數	Interval time (23°C) 間隔時間	Theoretical usage (kg/m ²) 理論用量
Common to all types 適用於所有類型	Surface Preparation 表面處理	To prepare the surface, remove dirt, unhardened cement powder, sand, oil, and any other adhering matter using a brush, peeling spade, sandpaper, cloth, or any other suitable means. It is essential to ensure that the surface is completely dry before proceeding. 準備表面, 請使用刷子, 剝離鏟, 砂紙, 布或其他適當工具清除污垢, 未硬化的水泥粉末, 沙子, 油和其他附着物。在進行下一步之前, 務必確保表面完全乾燥。				
Kikusui Lithin (Note 5)	Topcoat 面漆	Kikusui Coat Lithin with aggregate Main Material 主材: 20kg Fresh Water 清水: 0.8~1.2L	Spray Gun Caliber Diameter 噴槍口徑: 6~8mm Blowing pressure 吹氣壓力: 0.5~0.6MPa	2	In-process 1 hour or more 在制過程中1小時或以上 Final curing 24 or more 最終固化時間為24小時或以上	14~20m ² /20kg 1.0~1.4kg/m ² (1.4kg/m ² or less)
Kikusui Lithin coarse grain	Topcoat 面漆	Kikusui Coat Lithin Coarse Grain Main Material 主材: 20kg Fresh Water 清水: 0~0.6L	Spray Gun Caliber Diameter 噴槍口徑: 7~8mm Blowing pressure 吹氣壓力: 0.5~0.6MPa	2	In-process 3 or more 在制過程中3小時或以上 Final curing 24 or more 最終固化時間為24小時或以上	10~20m ² /20kg 1.7~1.9kg/m ²
Kikusui Lithin MS	Topcoat 面漆	Kikusui Coat Lithin MS Main Material 主材: 20kg Fresh Water 清水: 1.7~2.6L	Spray Gun Caliber Diameter 噴槍口徑: 3~4mm Blowing pressure 吹氣壓力: 0.5~0.6MPa	2	In-process 1 hour or more 在制過程中1小時或以上 Final curing 24 or more 最終固化時間為24小時或以上	22~26m ² /20kg 0.77~0.92kg/m ²
Silica Lithin	Topcoat 面漆	Silica Lithin Main Material 主材: 20kg Fresh Water 清水: 0.8~1.2L	Spray Gun Caliber Diameter 噴槍口徑: 6~8mm Blowing pressure 吹氣壓力: 0.5~0.6MPa	2	In-process 1 hour or more 在制過程中1小時或以上 Final curing 24 or more 最終固化時間為24小時或以上	13~20m ² /20kg 1.0~1.6kg/m ² (1.6kg/m ² or less)

Finishing 飾面	Process 流程	Materials 材料	Application tools 應用工具	Number of coats 施工層數	Interval time (23°C) 間隔時間	Theoretical usage (kg/m ²) 理論用量
Common to all types 適用於所有類型	Surface Preparation 表面處理	To prepare the surface, remove dirt, unhardened cement powder, sand, oil, and any other adhering matter using a brush, peeling spade, sandpaper, cloth, or any other suitable means. It is essential to ensure that the surface is completely dry before proceeding. 準備表面, 請使用刷子, 剝離鏟, 砂紙, 布或其他適當工具清除污垢, 未硬化的水泥粉末, 沙子, 油和其他附着物。在進行下一步之前, 務必確保表面完全乾燥。				
	Undercoat 底漆	Kikusui Primer Super E Main Material 主材: 15kg Premixed 預混合	Brush, Wool roller, Airless spray, etc. 刷塗, 羊毛滾筒, 無氣噴塗等	1	3 hours or more 3小時或以上	80~150m ² /15kg 0.10~0.19kg/m ²
Kikusui Elastic Ricin	Topcoat 面漆	Kikusui Elastic Lithin Main Material 主材: 20kg Fresh Water 清水: 0~0.8L	Spray Gun Caliber Diameter 噴槍口徑: 5~6mm Blow pressure 吹氣壓力: 0.5~0.6MPa	1	3 hours or more 3小時或以上	14~16m ² /20kg 1.2~1.4kg/m ²
Kikusui Elastic Lysine Si	Topcoat 面漆	Kikusui Elastic Lithin Si Main Material 主材: 20kg Fresh Water 清水: 0~0.8L	Spray Gun Caliber Diameter 噴槍口徑: 5~6mm Blow pressure: 吹氣壓力 0.5~0.6MPa	1	3 hours or more 3小時或以上	14~16m ² /20kg 1.2~1.4kg/m ²
Kikusui Elastic Ricin Coarse Grain	Topcoat 面漆	Kikusui Elastic Lithin Coarse Grain Main Material 主材: 18kg Fresh Water 清水: 0~0.5L	Spray Gun Caliber Diameter 噴槍口徑: 5~6mm Blow pressure 吹氣壓力: 0.5~0.6MPa	1	3 hours or more 3小時或以上	10~12m ² /18kg 1.5~1.8kg/m ²
Kikusui Elastic Ricin Fine	Topcoat 面漆	Kikusui Elastic Lithin Fine Main Material 主材: 20L Fresh Water 清水: 0.5~1.0L	Spray Gun Caliber Diameter 噴槍口徑: 5~6mm Blow pressure 吹氣壓力: 0.5~0.6MPa	1	3 hours or more 3小時或以上	16~20m ² /20kg 1.0~1.2kg/m ²